

Согласовано:
Гл.консультант МОиН СО
Ю.В.Пряхина
« 17 » марта 2022 г.

Согласовано:
Руководитель Юго-западного
Управления МОиН СО
И.Ю.Пожидаева
« 15 » марта 2022 г.

Согласовано:
Глава м.р.Пестравский Самарской
области
С.В.Ермолов
« 14 » марта 2022 г.

Визуализация физической лаборатории



Согласовано:
Гл.консультант МОиН СО
Ю.В.Пряхина
« 17 » марта 2022 г.

Согласовано:
Руководитель Юго-западного
Управления МОиН СО
И.Ю.Пожидаева
« 15 » марта 2022 г.

Согласовано:
Глава м.р.Пестравский Самарской
области
С.В.Ермолов
« 14 » марта 2022 г.

Визуализация химической (биологической) лаборатории с лаборантской



Согласовано:
Гл.консультант МОиН СО
Ю.В.Пряхина
Ю.В.Пряхина
« 17 » *марта* 2022 г.

Согласовано:
Руководитель Юго-западного
Управления МОиН СО
И.Ю.Пожидаева
И.Ю.Пожидаева
« 15 » *марта* 2022 г.

Согласовано:
Глава м.р.Пестравский Самарской
области
С.В.Ермолов
С.В.Ермолов
« 14 » *марта* 2022 г.

Визуализация технологической лаборатории

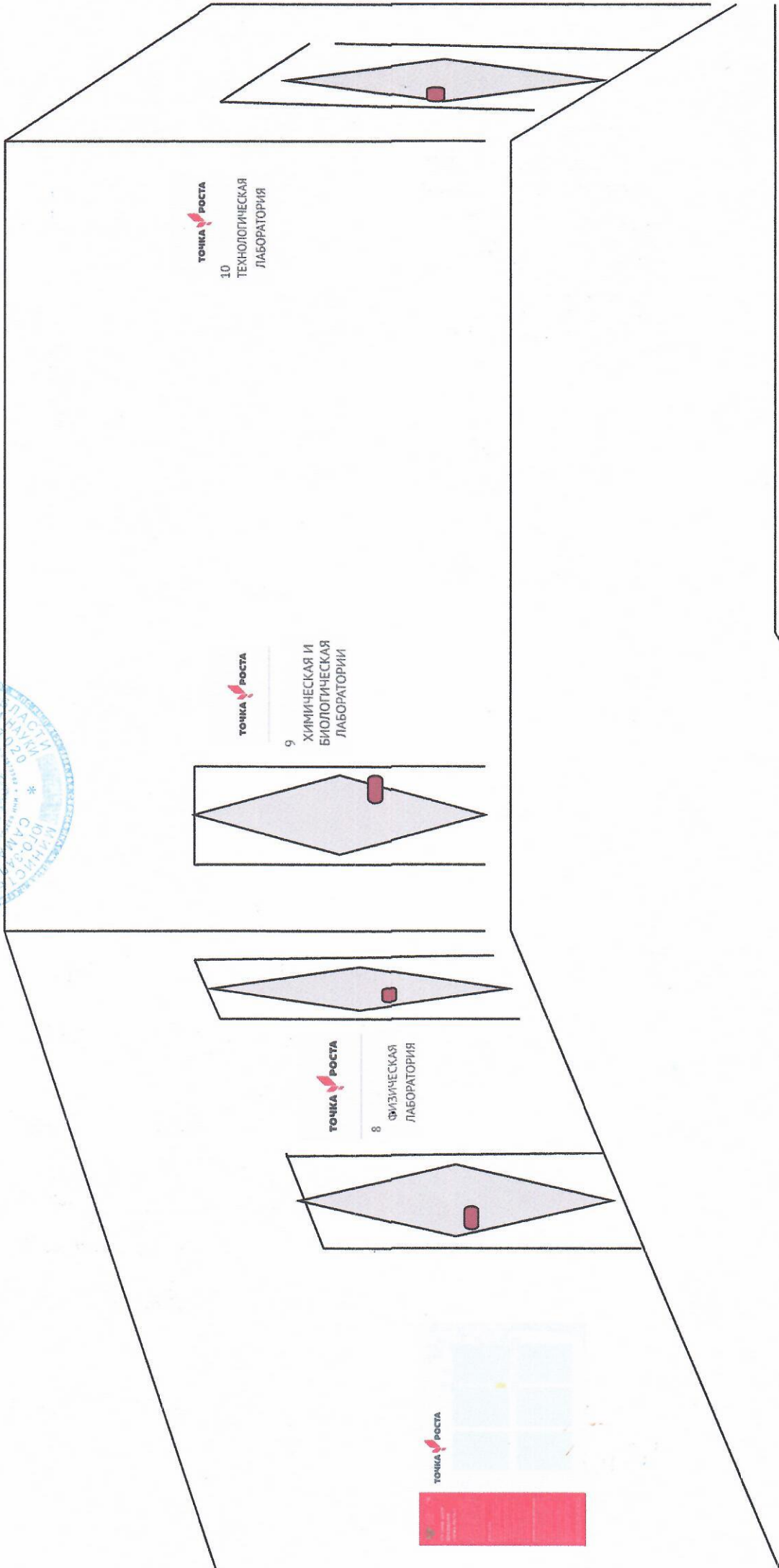


Гл. консультант МОиН СО
Ю.В. Пряхина
« 17 » марта 2022 г.

Руководитель
Юго-Западного управления МОиН СО
И.Ю. Пожидаева
« 15 » марта 2022 г.

Глава м.р. Пестравский
Самарской области
С.В. Ермолов
« 14 » марта 2022 г.

Вход в учебное помещение Центра Точка Роста на базе ГБОУ ООШ с. Высокое



Согласовано:

Гл. консультант МОиН СО

Ю.В.Пряхина

« 17 » марта 2022 г.

Согласовано:

Руководитель Юго-западного

Управления МОиН СО

И.Ю.Пожидаева

« 15 » марта 2022 г.

Согласовано:

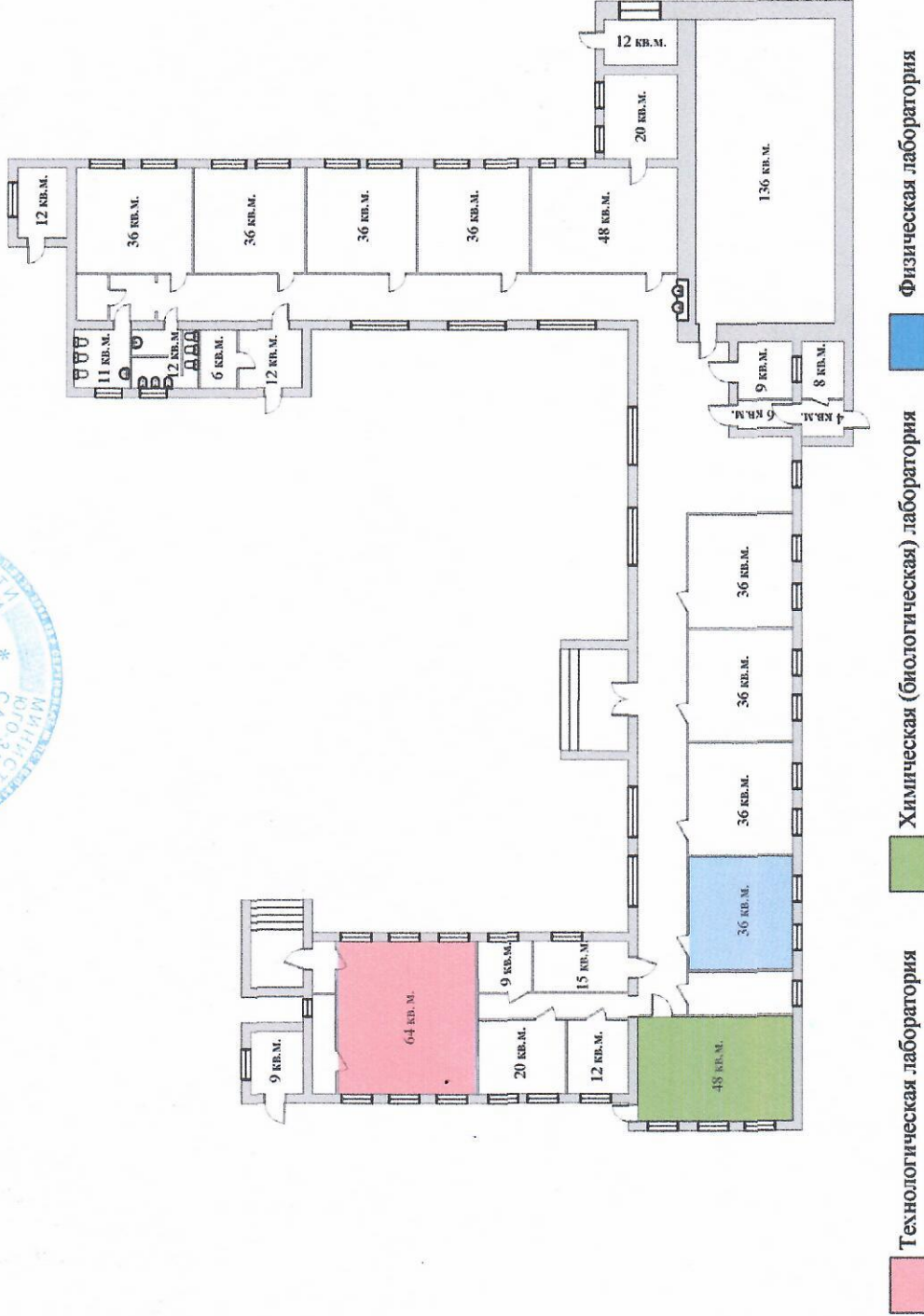
Глава м.р.Пестравский Самарской

области

С.В.Ермолов

« 16 » марта 2022 г.

Зонирование. Центр «Точка роста» на базе ГБОУ ООШ с.Высокое

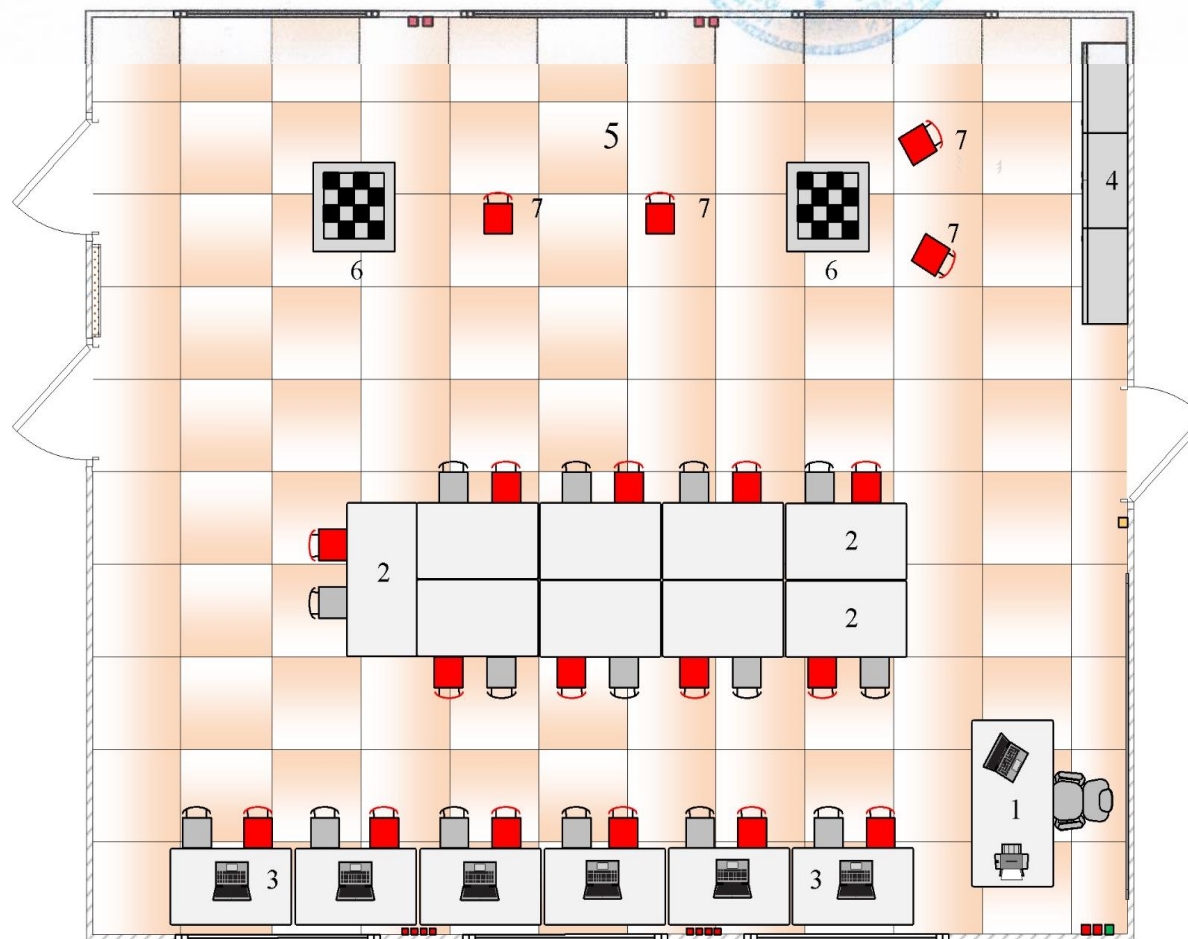


Согласовано:
Гл.консультант МОиН СО
Ю.В.Пряхина
«14» марта 2022 г.

Согласовано:
Руководитель Юго-западного
Управления МОиН СО
И.Ю.Пожидаева
«15» марта 2022 г.

Согласовано:
Глава м.р.Пестравский Самарской
области
С.В.Ермолов
«14» марта 2022 г.

План-схема технологической лаборатории (64 кв.м.).



1. Рабочий стол учителя.
2. Учебная зона.
3. Зона для лабораторных работ.
4. Шкафы для учебных пособий.
5. Зона рекреации.
6. Шахматный стол (по согласованию со школой)
7. Стулья.

■ Выключатель ■ Розетка ■ Точка подключения к Интернету

Согласовано:

Гл. консультант МОиН СО

Ю.В.Пряхина

« 17 » марта 2022 г.

Согласовано:

Руководитель Юго-западного

Управления МОиН СО

И.Ю.Пожидаева

« 15 » марта 2022 г.

Согласовано:

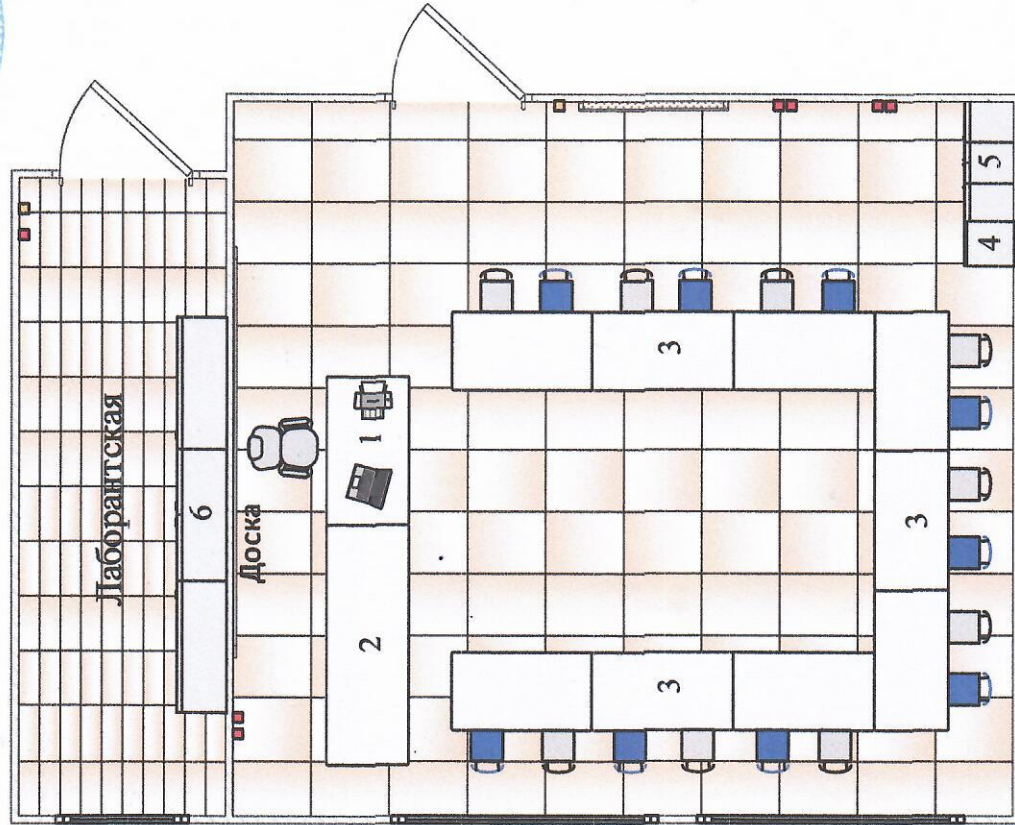
Глава м.р.Пестравский Самарской

области

С.В.Ермолов

« 14 » марта 2022 г.

План-схема естественнонаучных лабораторий. Лаборатория физическая (с лаборантской) (36 кв.м.)



1. Рабочий стол учителя.

2. Демонстрационная зона.

3. Учебная зона.

4. Шкаф-стеллаж для учебных пособий.

5. Шкафы для учебных пособий.

6. Шкафы для учебных пособий и оборудования.

■ Выключатель

■ Розетка

Согласовано:
Гл.консультант МОиН СО
Ю.В.Пряхина
Ю.В.Пряхина
«17» марта 2022 г.

Согласовано:
Руководитель Юго-западного
Управления МОиН СО
И.Ю.Пожидаева
И.Ю.Пожидаева
«15» марта 2022 г.

Согласовано:
Глава м.р.Пестравский Самарской
области
С.В.Ермолов
С.В.Ермолов
«14» марта 2022 г.

План-схема химической (биологической) лаборатории с лаборантской (48 кв.м.)



1. Рабочий стол учителя.
2. Демонстрационная зона.
3. Учебная зона.
4. Зона для лабораторных работ.
5. Вытяжной шкаф.
6. Раковина с тумбой.
7. Шкафы для учебных пособий.
8. Шкафы для учебных пособий и оборудования.

■ Выключатель ■ Розетка ■ Подвод воды